

学校法人 令徳学園 KAMOGAWA REITOKU
HIGH SCHOOL

鴨川令徳高等学校

学校案内
2020





INDEX

代表挨拶 / 沿革	01
クレド / 教育目標 / 教員の行動指針 / コース概要	02
特別進学コース	03
総合進学コース	04
看護系進学プログラム	05
教職員紹介	06-07
留学生制度 / 海外交流	08
企業見学 / 講演会	09
在校生インタビュー	10
施設紹介	11
生徒寮	12
鴨川令徳の1日	13
行事予定	14-15
部活動紹介	16-17
亀田総合病院との繋がり	18
オルカ鴨川FCとの繋がり	19
合格実績	20
制服紹介	21
アクセス・スクールバス	22

最高の環境が ここにあります

生徒 世界に続く海

- ・少人数のクラス編成
- ・特色のある部活動

※オルカ鴨川FCという女子サッカーのクラブチームで、なでしこリーグを目指し頑張っています。

先生・教育 降り注ぐ太陽

- ・特別講習(夏冬休み)
- ・基礎学習指導
- ・個性豊かな先生

学校・環境 広く澄んだ空

- ・オーシャンビューの教室(日本一海に近い教室)
- ・鴨川令徳高等学校元気プロジェクト(特待生制度)
- ・生徒寮
- ・奨学金制度(学校独自の奨学金)
- ・地域連携(亀田総合病院・亀田医療大学との連携)

学校行事 移りゆく雲

- ・蔦葉祭(文化祭)
- ・体育祭
- ・講演会(著名人による講演会)

沿革

1929年4月	長狭実践女学校として開校
1948年3月	財団法人南総学園高等学校と改称(学制改革)
1948年5月	財団法人南総学園中学校を併設
1951年2月	鴨川第一高等学校と改称
1979年11月	創立50周年記念式典
1980年4月	男女共学に移行
1985年3月	生徒寮落成
2001年4月	通信制課程設置
2002年4月	千葉未来高等学校と改称
2007年4月	文理開成高等学校と改称
2020年4月	鴨川令徳高等学校と改称



代表挨拶

理事長・校長

和田 公人

わだ ひろひと



チャレンジする人を応援する学校です

学校は、社会へ出る前に、社会で生きていくため、世の中に貢献するために必要なことを学ぶところです。しかし、これらのための正攻法というものはありません。

教科書で学んだことすべてが社会で役に立つわけではありません。では、学校では何を学ぶのでしょうか？

学校は、安全な空間です。少なくとも、見知らぬ人が教室にいることはありません。

学校では、失敗が許されます。入試や採用試験のように1度の試験で人生が変わるということはありません。定期試験で赤点をとってもリベンジのチャンスがあります。ですので、学校では多くの失敗を経験し、失敗したときの痛みや苦しみを知り、失敗から立ち直る方法を学び、社会に出たときに備えるのです。

失敗から学べるのは、チャレンジした人の特権です。失敗を恐れてチャレンジしなければ、失敗から学ぶことはできません。人生で一度も失敗を経験せずに過ごせる人は少ないでしょう。その失敗したときにどう対処するかで、その後が大きく変わります。

たくさんチャレンジし、たくさん失敗しても笑顔で乗り越えられる、そんな学校を目指しています。

略歴

1960年3月1日生まれ

魚座のB型

奈良県出身

立命館大学経営学部卒業

桜美林大学院大学アドミニストレーション修了

#01

鴨川令徳高等学校の教育についての考えを紹介

クレド・教育目標・教員の行動指針



クレド Credo

私たちは、生徒が自ら学び、
学び合う、最高の環境を提供します。

鴨川令徳高等学校では、生徒が自主的に学び、生徒同士が切磋琢磨して教え合い、学び合うことで、生徒の無限の可能性を引き出せると信じています。そのため、教師をはじめ、学校は最大限のサポートをすることを約束します。

クレドとは、「信条」「志」「約束」を意味するラテン語で、組織の拠り所となる価値観や行動規範を簡潔に表現したことばで、学校においては教育理念に相当します。

信条
Credo
[クレド]
志 約束

教育目標 Educational goal

自ら考え、自ら行動し、
自らの人生を切り拓く人間の育成

自ら考え、行動することができる自律した人間は、自らの力で人生を切り拓くことができます。失敗を恐れず、チャレンジし、失敗から多くを学び、再びチャレンジする、そのような人間を育成します。そのため、生徒の自主性を尊重し、生徒の意見に耳を傾け、同じ目線に立ち、同じ目標に向かいます。

教員の行動指針 Principles

1. 「教える」よりも「生徒の力を引き出す」こと
2. 一人ひとりの生徒が持つ「可能性」を信じ、それを広げ力を注ぐこと
3. 「目標」を立て、その実現に邁進すること

#02

鴨川令徳で学べる領域

2つのコースと 特別プログラム

特別進学コース
3ページへ

総合進学コース
4ページへ

看護系進学プログラム
5ページへ

手厚いサポートで希望の進路を叶えられる特別進学コース、多様な進路に対応できる学力を身に着ける総合進学コース、実習を経験することで現場で必要とされる力を学ぶ看護系進学プログラムがあります。

College course

特別進学コース

国公立、早慶などの難関大学に全員が現役合格出来るようあらゆるサポート体制を整えています。目標を具体的に持ち、勉強方法を学び、そして友だちと学び合うことが夢の現実への最短ルートでしょう。

東京大学をはじめとする国公立大学、早稲田大学、慶應義塾大学、GMARCHを目指す

特別進学コースの特徴 Feature Point

POINT.1

生徒自ら学ぶ姿勢が身につきます

各教科の単元ごとの理解度は、生徒によって違いがあります。そこで、教科書に基づく学習に加え、リクルート社「スタディサプリ」を活用した学習も取り入れています。生徒一人ひとりの学習内容の理解度を丁寧に分析し、苦手分野を克服するためのサポートを徹底して行います。こうして生徒が「教わる」だけでなく、「自ら学ぶ」姿勢を身につけることができ、着実に学力を向上させることができます。

POINT.2

資格試験や模擬試験で客観的に学力を確認できます

資格試験や模擬試験で客観的に学力を確認できます。校内で実用英語技能検定、実用漢字技能検定や実用数学技能検定を受検できます。検定合格に向けた学習は、教科の学力向上にもつながるため、積極的な受検を奨励しています。また計画的に模擬試験を受験し、客観的に学習課題を点検することができます。丁寧な結果の振り返りを通して短期、中長期的な目標を設定し直すことで、着実に学力向上につながられます。

POINT.3

大学入試制度改革に備えた学びの機会が充実しています

大学入試制度改革に備えた学びの機会が充実しています。これからの大学入試は、今まで以上に表現力や思考力、判断力が重視されます。大学進学コースを対象としたアクティブ・ラーニング型授業も充実しており、積極的にワークショップに参加しています。こうして、プレゼンテーションや文章表現に自信を持てるようになります。また、短期～中期の留学を希望する生徒に対する丁寧なサポートも行われています。



General course 総合進学コース

入学後はまず、主要5教科を中心に、基礎力を身につけることからスタートします。それをふまえたうえで、大学進学、専門学校への進学や就職など多様な進路に対応できる学力を身につけます。

英検、漢検などの各種検定。
生徒の目標をサポート！

総合進学コースの特徴 Feature Point

POINT.1

さまざまな進路希望に対応するコースです

大学進学を目指す生徒、専門学校進学を目指す生徒、就職を目指す生徒など本コースで学ぶ生徒の目標はさまざまです。また、勉強のみにとどまらず、生徒会活動や部活動、地域の活動でも活躍する生徒が集まっています。基礎学力の向上と基本的な生活習慣の確立を図り、一人ひとりの生徒が描く目標の実現につなげます。本校の特長である少人数クラスだからこそ、きめ細かなフォローが可能になります。

POINT.2

学び直し学習を徹底します

1年間を通して中学校までの学習内容を復習する時間を設けています。最初はドリル教材を中心とした学習を通して、「分かったつもりになっている」事項を「分かった」と自信を持てるまで反復を重ねます。学年進行に応じて動画教材の活用を増やします。生徒が自らの学習課題を発見し、これを解決するサイクルを確立し、自ら学ぶ姿勢を定着させていきます。

POINT.3

進路選択の幅を広げるチャレンジができます

本校では毎年多くの生徒が実用英語技能検定や実用漢字技能検定を受検します。さらに留学生生に対しては、日本語能力試験のサポートも行なっています。また、校外で行われるさまざまなボランティア活動への参加も勧めているほか、短期～長期の留学を希望する生徒への支援も行なっています。こうしたチャレンジによって、生徒は自信をもって進路を実現できます。



Nursing course

看護系進学 プログラム

03

将来、看護系進学を目指す生徒のための特別なプログラムです。

看護師の適性を知り、
進学をめざす

看護系進学プログラムの特徴 Feature Point

POINT.1

亀田医療大学
亀田医療技術専門学校への
進学を奨励します

本校は亀田総合病院、亀田医療大学、亀田医療技術専門学校との関係を大切にしております。

病院や大学、専門学校で行われる講演会や公開講座への参加を奨励し、学校内では出張講座の機会を提供します。また、介護職員初任者研修を受講することもできます。3年間を通して、さまざまな形で医療や福祉の現場に直接触れながら、生徒が自ら、看護師としての適性を考える場を提供します。

POINT.2

確実に基礎学力が
身につきます

1年間を通して中学校までの学習内容を復習する時間を設けています。また、実用漢字技能検定や実用英語技能検定の受検を勧めています。

中学校までの学習内容の中には、たとえば濃度計算のように将来看護師として仕事をするうえで不可欠な事柄も含まれます。看護師を目指す大学や専門学校への進学、さらには看護師資格取得を確実にするための基礎学力を確立させます。

POINT.3

多くの人々と接する機会を
大切にします

本プログラムで学ぶ多くの生徒が、積極的に部活動や生徒会活動に参加しています。また、ボランティア活動に取り組む生徒、地域で開催される医療や福祉に関する公開講座に参加する生徒も数多く見られます。生徒の活動は校内に限らず、安房地区や国内外にも広がっています。国境を越えた多くの人々とかわりあう経験は、確実に生徒を心身ともに成長させます。グローバル化の進む地域の医療や福祉に貢献できる資質を身に付けることができます。



#03

個性豊かな教職員が全力でサポート

教員のご紹介

楽しくがモットー



理事長 / 校長 和田 公人

-Profile-
 魚座のB型
 奈良県出身
 立命館大学経営学部卒業
 桜美林大学院大学アドミニストレーション修了
 趣味はサーフィン・スキー
 特技はパソコン。WEBサイトを作ったり、プログラミングもできます。動画編集も。

今が最高!



副校長 飯島 泰樹

-Profile-
 天秤座 A型
 茨城県水戸市出身
 筑波大学体育専門学群卒業
 特技はソフトテニス、柔道二段
 趣味はスポーツ観戦、推理小説を読むこと、カラオケ(持ち歌500曲)

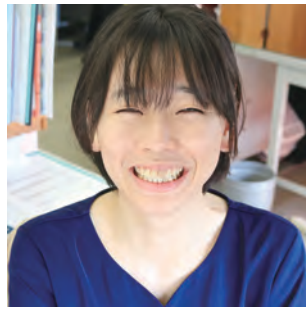
我、事において後悔せず



全日制教頭 永井 悟

-Profile-
 牡羊座 O型
 千葉県出身
 国士舘大学文学部卒業
 趣味はスキー、旅行、畑仕事等、いろいろやりますが、あまりものになっていないようです。

より良い人生のために



教諭 赤沼 萌穂

-Profile-
 おとめ座 A型
 千葉県出身
 東海大学文学部日本文学科卒業
 専攻は平安文学
 趣味はディズニー全般
 好きな作家は有川浩

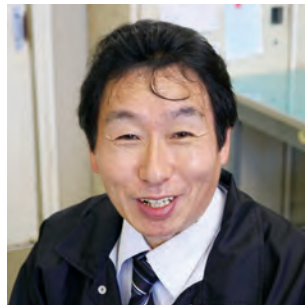
良いも悪いもすべては自分次第



教諭 小原 久佳

-Profile-
 サジタリウスのO型
 千葉県出身
 国士舘大学文学部史学地理学科卒業
 趣味はCDや古漫画の蒐集とラーメンの食べ歩き

己を信じて!



通信制教頭 會沢 昌之

-Profile-
 全てが謎に包まれています。

一度きりの人生を楽しむ!



教諭 有馬 唯歩

-Profile-
 おひつじ座のA型
 千葉県出身
 東海大学体育学部卒業
 専門競技は軟式・硬式テニスとバスケットボール
 趣味はライブに行くこと・漫画・スポーツ
 特技は球技・粘土造形

自分らしく生きる



養護教諭 齋藤 玲奈

-Profile-
 牡羊座 B型
 千葉県出身
 東京福祉大学教育学部出身
 趣味はメイク、コスメ収集とカラオケ
 特技はポジティブに考えること!
 運動面は壊滅的です。

常に新しいことに挑戦する勇気を持ちたい



教諭 青木 尚

-Profile-
 獅子座 AB型(ある意味二重人格?)
 東京都出身 武蔵大学人文学部卒業
 趣味はスポーツ(サッカー・バレーボール)とカメラとギター(台風で怪我して指があまり動きませんが)とカラオケ(最近は無沙汰ですが)など
 今一番の楽しみは、孫の写真を撮ることです

Boys.be ambitious



教諭 河口 隆司

-Profile-
 ふたご座 A型
 北海道出身 函館市
 日本大学農獣医学部(現 生物資源科学部)卒業
 趣味・特技
 一応、スキーは普通に滑れます。
 ビーチハンドボールという競技運営に参加しています。

楽しい出会い



教諭 中村 仁之

-Profile-
 おひつじ座のB型
 千葉県生まれ
 趣味は本を読んだり、音楽を聴くこと。DVDを見ることです。文学を少し勉強したので、フィクションを分析する変な癖があります。いろいろな所に住みましたが、お世辞ではなく、鴨川が一番級に好きな町です。できるだけ長くここに住むことができれば幸いです。

一笑懸命



教諭 平山 達也

-Profile-
 ふたご座 O型
 千葉県出身
 仙台大学体育学部
 スポーツ情報マスメディア学科卒業
 趣味はスノーボード・ゴルフ・ドライブ・
 音楽鑑賞(特にE-gales)
 専門種目は野球
 球技は全般的に好きです。

今日成し得ることに全力を尽くそう 健康は何よりだ



教諭 宮坂 凱人

-Profile-
 おひつじ座 血液型:A型
 埼玉生まれの千葉育ち
 日本大学文理学部史学科卒業
 (専門は西洋史です)
 趣味は旅行・読書・漫画・美術鑑賞
 野球観戦(最近足が遠ざかってます
 が)



留学生担当 耿 穎

-Profile-
 双子座(ふたご座) B型
 中国内モン古(内モンゴル)出身
 中国内モン古(内モンゴル) 大学行政管理
 学行政管理学(卒業)
 趣味はカラオケ、音楽を聴くことで

まずは自分からやってみよう



教諭 藤田 晋

-Profile-
 みずがめ座 O型
 香川県高松市出身
 香川大学教育学部卒業
 東京学芸大学教育学研究科修了
 趣味 音楽鑑賞・演奏(ご無沙汰になっ
 ているトロンボーン、学生時代に吹奏
 楽・オーケストラ・ジャズを経験。アド
 リブ・初見もOK)、旅行
 特技 うどん打ち(うどん県出身です)

ゆったりとまったりと



教諭 舞木 康博

-Profile-
 魚座 A型(らしくないときもしばし
 ば)
 東京都出身
 早稲田大学教育学部出身
 趣味はサッカー、ゲーム、ガンブラ、カ
 ラオケ、Youtube巡り等いろいろ
 ネコ大好きなので、いいネコグッズあ
 たら教えてください(=^・・^=)

日日是好日



留学生担当 曾 令芳

-Profile-
 魚座 血型不明
 中国の湖北省出身
 黄冈師範学院外国語学部日本語系卒業
 趣味はバドミントン、旅行、読書など
 ですが、実は色んなことをやってみた
 いです。

チャレンジ



教諭 湊 偉郎

-Profile-
 いて座のA型
 埼玉県出身
 一般船舶免許と大型二種免許をもっ
 ています。
 趣味は鉄道模型・ガンブラなど模型全
 般です。
 たまに楽器も弾きます。

コツコツと積み上げていきましょう



教諭 吉崎 哲也

-Profile-
 牡牛座のA型
 千葉県出身
 日本大学理工学部数学科卒業
 日本大学大学院理工学研究科数学専攻
 修了
 趣味はiPadのアプリを色々試すこと
 特技は下手ですがソフトテニス

職員のご紹介

寮監
松尾 守

事務室主任
青木 美希子

事務室
行方 麻実子

事務室
成田 由貴

スクールバスドライバー
茂出木 伸恒

スクールバスドライバー
高梨 巖

食堂
濱田 真理子

食堂
道家 瞳

食堂
石川 麻保

#04

海外からの受け入れ(帰国子女・留学生)

留学生制度・海外交流

鴨川令徳高等学校は海外からの生徒を受け入れています Feature

留学生の声

五十嵐 雅治くん
生徒会長
総合進学コース 3年生
中華人民共和国出身



私は中国生まれ、中国育ちですが国籍は日本です。

この学校に入学したとき、私は日本語が全くできず迷うことばかりでした。

しかし、先生方は私が理解しやすい日本語でたくさん話しかけてくれました。

日本語も勉強の仕方から教えてくださり、だんだんと私の日本語能力も上がっていきました。

今では生徒会長として日本語でコミュニケーションをとったりスピーチをしたりするなど行事、式典で活動をしています。日本人、留学生関係なく勉強に励み共に楽しく過ごしています。



ロケーション

東京駅から高速バス、JR 特急わかしお号で一本(乗換えなし)。アクアラインを使えば羽田国際空港から車で約1時間と意外と近い距離にあります。また付近には亀田総合病院をはじめ、多数の医療施設があります。



生徒と先生

鴨川令徳高等学校には生徒のことを親身になって考えてくれる先生たちがいます。先生と生徒の仲が良いのが自慢です。先生が生徒一人ひとりに目を向けてくれるので、悩みや相談をしやすい環境です。個性豊かで楽しい先生もいます。



学校見学

ぜひ一度、学校の様子を見に来てください。お気軽にお電話・メールにてお問い合わせください。すぐに入学を希望する方から、2,3年後に帰国を予定している方まで、日本に戻られた際に、少し足を伸ばしていただければ幸いです。

アジア圏の皆さまへ Contact information

本校では、2016年度からアジア圏の生徒を募集しています。お問い合わせは、以下の事務所までお願いいたします。

鴨川令徳高等学校 中国事務所

中国人募集責任者
黄益龍(日本語・中国語)



住所 P.C200090
上海市楊浦区黄興路1728号
東方藍海国際広場2号楼1210室

P.C226001
中国江蘇省南通市崇川区桃□路8号
中南世紀城43号楼南通中南中心802



Tel
13962977227
0513-85112020



Email
1517707366@qq.com



Wechat ID
15251303600

海外交流 Overseas exchange

フィリピンの高校生と交流

2016年11月、フィリピンからの高校生約20名が来校し、授業体験を行いました。日本語、中国語、タガログ語の壁を越えて英語を使ったコミュニケーション授業では、ジェスチャーのみ、1~2の単語のみ、1文と少しずつ表現を長くしながら意思疎通を図ろうと挑戦しました。フィリピンの高校生の陽気さに引っ張られ、短時間で仲良くなる様子が見られました。



タイの高校生と交流

2017年1月、タイからの高校生約50名が来校し、授業体験を行いました。日本、中国、タイを特徴づけるキーワードを理解するカルタ大会と茶道体験を行いました。日本に親しみを持つ人々が多いとされるタイの高校生は、見よう見まねながら積極的にお点前(てまえ)にも挑戦。また、作法のなかで使われる日本語を積極的に覚えて帰ろうとする様子が見られました。



#05

各種講演会の紹介

企業見学・講演会



企業見学 Company tour

過去の実績

- ・野村ホールディングス
- ・日本銀行
- ・新聞社（朝日・読売）
- ・日本コカコーラボトラーズジャパン株式会社
- ・株式会社クレハ

急成長企業の講演会 Company lecture

～楽天株式会社& CATech Kids～

楽天株式会社、サイバーエージェントグループの"CATech Kids"など急成長企業を訪問し、最前線で活躍されている方々から直接、お話をお伺いしました。

また、学校でドローン講習会、ライフセービング講習会を行ったり、地域で活躍されているNPO法人やボランティア団体の方を講演にお招きするなど、多くのユニークな講演会などを行っています。



その他の講演会

Other lecture



SUMMER CAMP kamogawa



明海大学中国コミュニケーション講演会



ゾンデ鴨川講演会



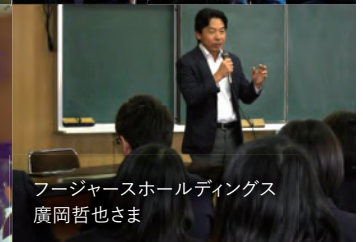
スーツ着こなしセミナー



ライフセービング講習会



かがやきスクール講演会



フージャースホールディングス 廣岡哲也さま

#06

中学生に向けて在校生からのコメント

在学生インタビュー

Q. 鴨川令徳高等学校は、どんなところですか? Question



1年生
片桐 みかんさん

沖縄県竹富町立西表中学校
出身

新しい仲間たちとの船旅が始まる

鴨川令徳高等学校に入学する前は慣れない土地への進学、初めての寮生活で不安が大きかったです。しかし、入学後すぐに勉学に励む心強い友人もできました。また、中国からの留学生との交流など鴨川令徳高校ならではの毎日がこれから始まることに心弾ませております。それでも、新しい生活への不安はまだ完全に消えてはいません。そんな今だからこそ良い緊張感を保ち、自分自身を律しながら、自らの目標達成に向けて努力、研鑽をしていきたいと思います。

担任からのコメント

片桐さんは不安と期待に胸を膨らませ、遠い土地から本校にやってきてくれました。慣れない寮生活の中、友人関係を広げ、学習環境を自ら積極的に整えている姿が印象的です。自分のやりたいことのために1年生の内から行動することはとても大事です。さらには、自分の進路をより深く考えていくことで充実した3年間の高校生活を過ごしてほしいと思います。そして、そのサポートを教員が全力で行います。

周囲の人が応援や協力をしてくれます

将来何をしたいかよく分からないなら、自分がどんな大人になりたいかを大まかでもいいので想像してみましょう。それを信じ、実現のために行動し続ければ自分も頑張ることができるだけでなく、周囲の人が応援や協力をしてくれます。私はそれをこの鴨川令徳高等学校で学び、実感することができました。

担任からのコメント

本校では留学生が困ったときに、日本人の生徒が助けるという場面が数多くあります。鈴木さんもその1人で、難しい日本語がわからない留学生たちに対し、簡単な日本語に言い換え、身振り手振りを交えながらわかりやすく説明してくれます。また、体育の授業では積極的に留学生とペアを組み、コミュニケーションをとりながら運動を楽しんでいるので留学生たちからも頼りにされています。



3年生
鈴木希望さん

鋸南町立鋸南中学校出身



#07

太平洋の大海原に面した明るい校舎 施設紹介



校舎外観



校舎内観



全校生徒にタブレットを貸与



茶道室



トレーニングルーム



美術室



多目的ホール



生徒寮



図書室



リニューアルされた体育館



校舎食堂



新設されたビーチコート

#08

ルールを守った規則正しい生活。生徒寮の紹介

生徒寮



男子寮



女子寮



男子寮風呂



男子寮廊下



女子寮洗面所



女子寮シャワールーム

食堂 Dining room



病院 Hospital



健康面でも安心のサポート

寮から車で5分ほどのところに、亀田総合病院(第3次救急)があります。急な病気や怪我のときにも、寮担当教員が病院まで連れて行くことも可能です。また、まさかの時には保護者に連絡できる体制を整えております。

寮での1日の生活 Daily schedule



#09

学校での1日を紹介 鴨川令徳の1日

～8:40 登校

正面入り口をくぐりぬければ、爽やかな「おはよう」の声が響き、鴨川令徳高等学校の1日がスタート。



朝学習プリント



8:40～8:50 SHR

1日の予定確認や体調チェックの確認を行ってるよ。

真剣モード



8:55～9:45 1時間目

9:55～10:45 2時間目

チャイムが鳴ると心を切り替え、みんな真剣モードに突入。和気あいあいと授業が行われるのも鴨川令徳ならではの。

もう少しでお昼



10:55～11:45 3時間目

11:55～12:45 4時間目

お昼休みに向けてもう一踏ん張り。休み時間には食券を買いに事務室へみんな集合!

12:45～13:30 お昼休み

ほっと一息昼食タイム。たわいもない話で友達と盛り上がる。心も身体もパワーチャージ! 午後も頑張ろう!

ゆっくり休憩



午後も集中!



13:30～14:20 5時間目

14:30～15:20 6時間目

ご飯を食べてお腹もいっぱい。午後は眠くなるけど、眠気と闘いながらも授業に集中。

丁寧に清掃



明日の予定を確認



15:20～15:35 清掃

学校を気持ちよく使えるよう、隅々までぴかぴかに。

15:40～15:45 SHR

帰る前の5分間のSHRでは明日の予定などを確認。また明日も元気に登校しよう!

生徒会活動・部活動・課外活動



15:50～18:40(最終下校) 放課後

放課後は、みんなそれぞれ生徒会活動や部活動、課外活動に打ち込んでるよ。学び直しや進学に向けた特別補習もあるので、積極的に参加しよう!
※補習および部活動は最終18:30までとなります。



10月 11月 12月

PICK UP EVENTS!

10月 蔦葉祭 (ちょうようさい)

学校行事の中のビッグイベントの1つである文化祭。鴨川令徳高等学校の文化祭は「蔦葉祭(ちょうようさい)」という名で親しまれております。

クラスごとの模擬店や、部活動・有志によるステージ発表、保護者会による出店、また外部団体の展示などもあります。

全日制		通信制	
10月	第2回英語検定 文化祭 3年校外模試 定期考査	10月	秋季入学式 学習説明会 文化祭
11月	体験入学 第2回漢字検定 1・2年校外模試		
12月	定期考査 個別面談 校外研修		

1月 2月 3月

PICK UP EVENTS!

2月 研修旅行

研修旅行は1年次と2年次に実施します。昨年度1年次は科学館訪問や幻想的なイルミネーションを見たり、進路相談会にも出席し充実した時間を過ごしました。2年次は生徒自ら立案をし京阪神を訪れる旅行を積極的に作り上げました。

全日制		通信制	
1月	3年特別講習 前期入学試験 センター試験 第3回漢字検定 第3回英語検定 1・2年校外模試	1月	後期試験
2月	後期入学試験 2年校外模試 研修旅行 卒業式	2月	集中スクーリング
3月	修了式 定期考査 個別面談	3月	春季卒業式





生徒会 Student council

生徒会長
3年 五十嵐 雅治



生徒全員が過ごしやすい学校を目指しています。
生徒会役員が中心となって学校を元気に明るくしていきたいと思
います。

運動部 Sports club



女子バレーボール部

部長 3年 跡部 瑛恵



新しくなったコート(体育館)、新設され
たビーチバレーコートで、私たちと一緒
に爽やかな汗をかいてみませんか。
鴨川令徳高校バレーボール部の歴史を
一緒に創りましょう。



サーフィン部 (2020年度スタート)

2020年度新たにスタートします。
プロのサーファーである講師の方々に教わることができます。



ソフトテニス部

市内のテニスコートでも練習。希望に応じてビーチテニスや硬式にも挑戦します。

～上記にない部活動も



文化部 Culture club



撮影部

部長 2年 朱 瑞琦

撮影に興味がある人は参加してください。
カメラがなくても大丈夫、一緒に行事を記録していきましょう。
写真は本校Instagramでも公開しています。



軽音部

初心者でも大歓迎、音楽室で活動しています。
一緒に演奏してみませんか？



理科部

理科部の主な活動は放課後の実験です。
時々、都市部に出て博物館や科学館へ見学に行きます。



茶道部

表千家の作法を学びます。県下の交流茶会にも参加しています。



TCG部

トレーディングカードゲーム (TCG) は、戦略を練り、瞬時の状況判断が必要とされます。部員同士で試合をしながら、その感性を一緒に高めていきましょう。目指すは全国大会です！

新設可能です！～



#12

いつでも安心して通学できる

亀田総合病院との繋がり



本校は全国的にも有名である
亀田総合病院との繋がりをもっています。
本校の看護コースとの連携はもちろん、
学校からの距離も近いので
もしもの場合も安心です。



推薦者の言葉 Message



亀田総合病院グループの発展と同様に大切な存在

亀田総合病院をはじめとする私たちの職場では、
子弟教育の為に医師たちが離職していくという大変残念な現状があります。
この「鴨川」にとって優秀な生徒を育む学校の存在は、
我々亀田総合病院グループの発展と同様に極めて大切な存在なのです。
鴨川令徳高等学校に大いに期待しています。世界を目指し、共に頑張りましょう。

亀田 隆明さま

医療法人鉄蕉会 亀田総合病院 理事長

日本医科大学医学部卒業。順天堂大学医学部胸部外科学大学院卒業（医学博士）。亀田総合病院心臓血管外科に勤務。医療法人鉄蕉会副理事長を経て2008年同理事長に就任。
2004年～2008年、国立大学法人東京医科歯科大学理事を兼務（現在、同大学客員教授）。



地域発展のため欠かせない 人材育成を担う大切なパートナー

90年の長きにわたり鴨川の学校教育を支えてきた鴨川令徳高等学校は、
これからの地域発展のために欠かせない人材育成を
私たちと共に担う大切なパートナーです。
そんな鴨川令徳高等学校を私たちは応援しています。

亀田 省吾さま

学校法人鉄蕉館亀田医療大学理事長
亀田医療技術専門学校校長
医療法人鉄蕉会亀田クリニック院長

1982年3月、岩手医科大学医学部卒業。1990年4月、亀田看護専門学校校長就任。
1995年3月、亀田クリニック院長就任（現在に至る）
2000年4月、亀田医療技術専門学校校長就任（名称変更、現在に至る）
2009年4月、学校法人鉄蕉館理事長就任（現在に至る）

#13

南房総唯一の女子サッカーチーム

オルカ鴨川FCとの繋がり

本校はオルカ鴨川FCと協力関係にあります。
本校に在籍するオルカ鴨川FCの生徒たちは、放課後、学校近くにある
オルカ鴨川FCの練習場所に向かいサッカーの練習に励んでいます。



オルカ鴨川FC U-18所属生徒の声 Voice

学校生活では、本校とオルカ鴨川FCの関わりを大切にしています。学校で教わったことをサッカーで、サッカーで教わったことを学校で互いに活かしていくことでここでしかできない学びができると思っています。一人前の人間としてサッカープレイヤーとして成長できるように目の前のことに対して全力で取り組み、これからも実りある高校生活にしていきたいです。

1年生 Yさん

オルカ鴨川FC U-18の練習は、主に放課後と休日に行っています。サッカーと勉強の両立は難しいです。しかし、先輩の姿を参考にして、個人目標はもちろんチームの目標を達成するために頑張っています。

3年生 Fさん



#14

全日制・通信制卒業生の進路状況を掲載 合格実績

素敵な夢は必ず叶う

着実に実績を重ねています。
憧れではなく、本気で願えば夢は叶います。
目標として捉えることで道筋が見えてきます。
あとは結果がついてきます。

今春までの合格・進路実績一覧（順不同）

4年制大学 Four-year university

国立大学

- 東京大学
- 上越教育大学
- 千葉大学
- 静岡大学
- 茨城大学
- 防衛大学校

私立大学

- 青山学院大学
- 中央大学
- 武蔵野大学
- 学習院大学
- 東京理科大学
- 法政大学
- 明治大学
- 立教大学
- 亜細亜大学
- 桜美林大学
- 大妻女子大学
- 杏林大学
- 國學院大学
- 国士舘大学
- 駒澤大学
- 大東文化大学
- 拓殖大学
- 東京医療保健大学
- 東京経済大学
- 東京工科大学
- 東京電機大学
- 東京農業大学
- 東京福祉大学
- 日本大学
- 東洋大学
- 明治学院大学
- 目白大学

医歯薬系大学

- 昭和大学
- 星薬科大学
- 東邦大学
- 東京薬科大学
- 千葉科学大学
- 日本大学
- 鶴見大学
- 横浜薬科大学

- 明星大学
- 植草学園大学
- 亀田医療大学
- 敬愛大学
- 秀明大学
- 淑徳大学
- 城西国際大学
- 聖徳大学
- 清和大学
- 千葉経済大学
- 千葉工業大学
- 中央学院大学
- 東京情報大学
- 東邦大学
- 聖学院大学
- 文教大学
- 神奈川大学
- 神奈川工科大学
- 文化学園大学
- 東京工芸大学
- 江戸川大学
- 至誠館大学
- 日本経済大学
- 第一工業大学

短期大学 Junior college

- 上智大学短期大学部
- 清和大学短期大学部
- 目白大学短期大学
- 東京経営短期大学

私塾 Private school

- ハッピーサイエンスユニバーシティ

専門学校 Vocational school

- 亀田医療技術専門学校
- 安房医療福祉専門学校
- 千葉県立鶴舞看護専門学校
- 愛歯技工専門学校
- 大原簿記公務員専門学校
- スカイ総合ペット専門学校
- 千葉県自動車総合大学校
- 千葉女子専門学校
- 千葉美容専門学校
- 東京IT法律専門学校千葉校
- 東京医薬専門学校
- 東京医療秘書福祉専門学校
- 東京ベルエポック製菓調理専門学校
- 日本外国語専門学校
- 日本柔整鍼灸専門学校
- 武蔵野調理師専門学校
- ユニバーサルビューティーカレッジ
- 東京コミュニケーションアート専門学校
- 横浜高等教育専門学校
- 横浜歯科医療専門学校
- 代々木アニメーション学院
- 専門学校東京アナウンス学院
- 東洋美術学校
- 東京富士語学院
- 千葉デザイン学院
- 京葉介護福祉専門学校
- 千葉レポート&スポーツ専門学校
- 東京ビジネスカレッジ
- 千葉愛犬動物フラワー専門学校
- HAL東京専門学校

就職 Employment

- 海上自衛隊
- 千葉県初級警察事務
- 安房地域医療センター
- 亀田産業
- 亀田総合病院
- 鴨川グランドホテル
- ハリマ
- エイチ・アイ・エス
- 全日警
- 総合ホテルサービス
- 共立メンテナンス
- 介護老人保健施設晴耕苑
- サニーライフ君津
- 館山ケアセンター夢くらぶ
- 社会福祉法人白寿会
- 加藤建設
- 協友工業
- 中村建設
- 社会福祉法人 太陽会
- 広栄化学工業株式会社
- 株式会社ノーリーズ
- 株式会社舟付
- 株式会社小原板金工業
- 株式会社ブランド
- 株式会社ときわや

#15

毎日の学校生活を共にする

制服紹介

90th
ANNIVERSARY

創設90周年と新元号を記念して、
2020年4月から校名を変更し、さらに制服も一新いたしました。

POINT

ネクタイとリボン、
ブレザーの襟部分の
2色づかい

POINT

夏でも透けず、
ノンアイロン仕様の
青色ワイシャツ



[ネクタイ]



[ブレザー襟]



[スラックス]



[リボン]



[ブレザー襟]



[スカート]



<https://www.ocsd.jp/>



#16 | 広範囲から、ますます便利に アクセス・スクールバス

アクセス Access

最高の環境がここにあります。

〒296-0001
千葉県鴨川市横渚 815

目の前に青い海と白い砂浜が広がります。
「東京からJRや高速バスで約2時間」
「学校まではJR安房鴨川駅から徒歩5分」
こんな恵まれた環境にあるのは
鴨川令徳高等学校だけです。



スクールバス School bus

館山、長狭・鋸南方面に
登下校用のスクールバスを運行しています。



※バスルートは、生徒の利用状況に合わせて毎年見直します。



運行コース

📍 那古 → 📍 館山駅 → 📍 和田浦駅 ↘

📍 岩井 → 📍 旧大山小学校 → 📍 主基駅 →

鴨川令徳高等学校

📍 君津 → 📍 小櫃駅 → 📍 平山駅 ↗

NEW!

※2020年度新ルート



自分の未来を
デザインする力を
育む学校



学校法人 令徳学園
鴨川令徳高等学校

OPEN [鴨川令徳高等学校] オープンキャンパス

CAMPUS 2020

JR安房鴨川駅より徒歩5分!

体験入学 / 受験生向け無料塾
開催スケジュール



体験入学

8/1・12

土曜日



無料塾

8/2・23

日曜日

体験入学

9/26

土曜日

無料塾

10/17

土曜日

体験入学

11/7

土曜日



はネット配信で実施します。 ※状況により、開催日を変更する場合がございますので、予めご了承ください。

具体的な内容および申込用紙などは、
随時ホームページでご案内いたします。



<https://reitoku.ed.jp/>



学校法人 令徳学園
鴨川令徳高等学校

TEL 04-7092-0267(代)

FAX 04-7092-0260

HP <https://reitoku.ed.jp/>

SNS <https://www.facebook.com/1019hs>

@kamogawareitoku

reitoku_hs

@vrc6174t

E-mail info@reitoku.ed.jp



facebook



Twitter



Instagram



LINE